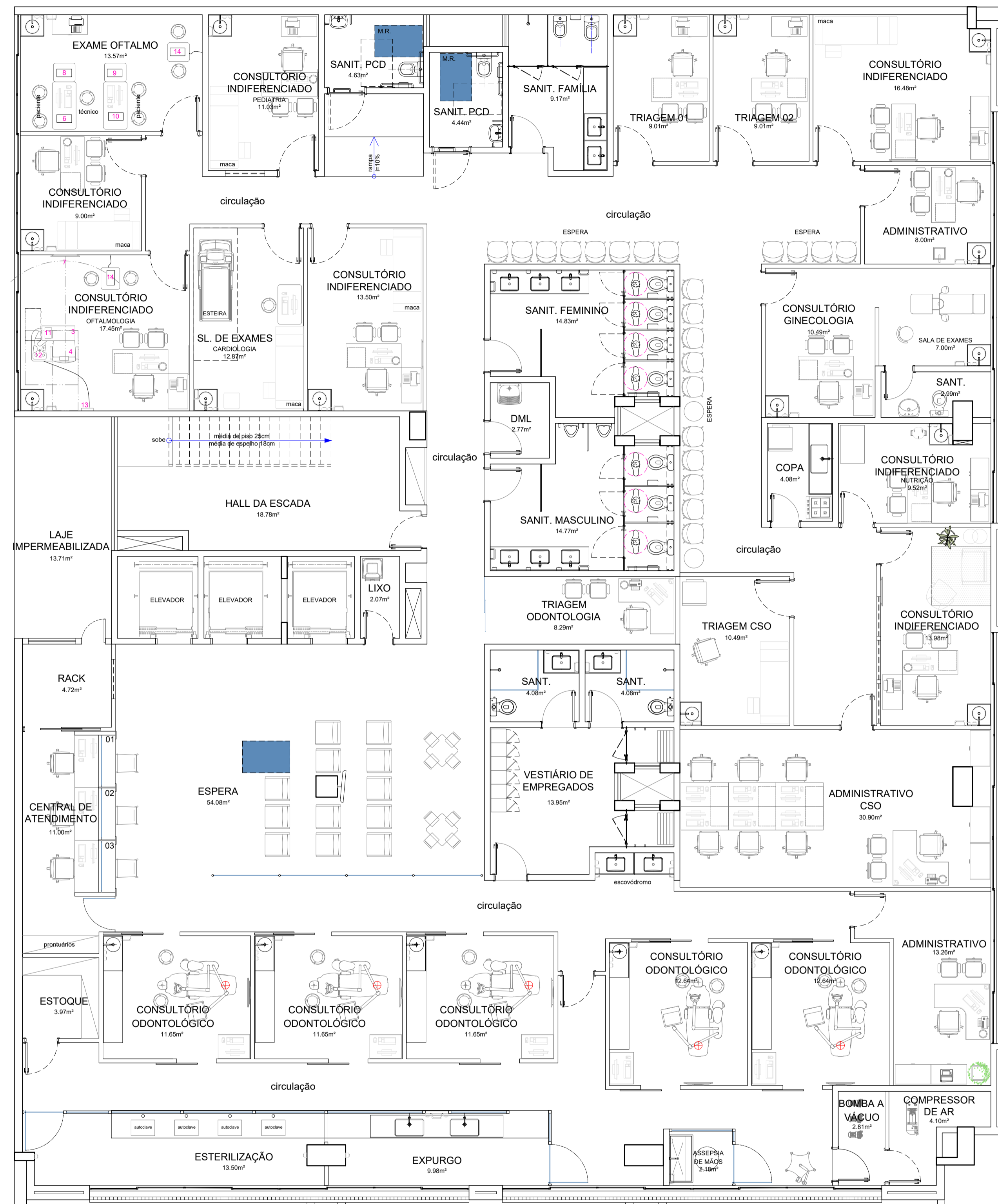


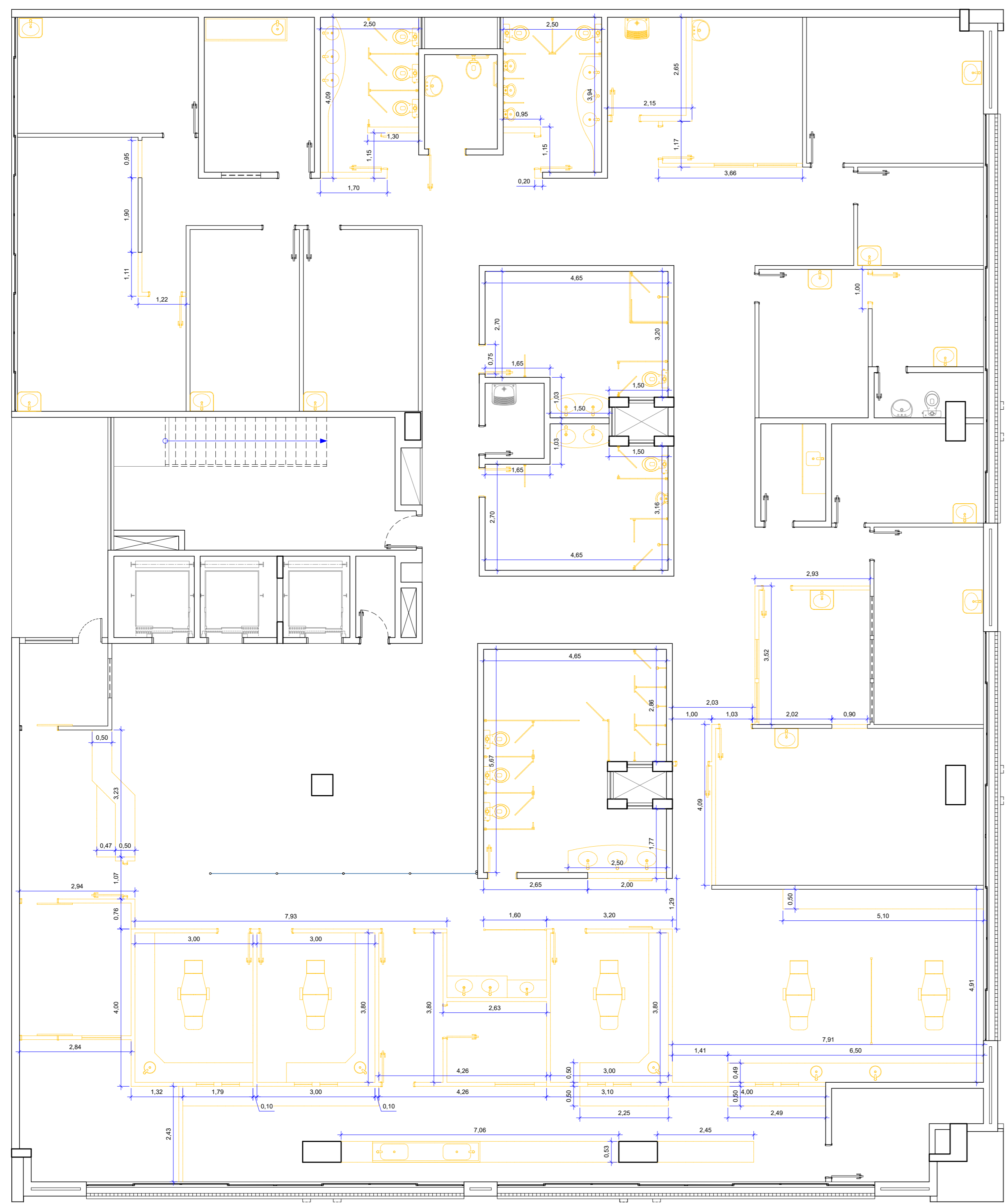
01 PLANTA BAIXA - SITUAÇÃO ATUAL  
P01 Esc.: 1/100



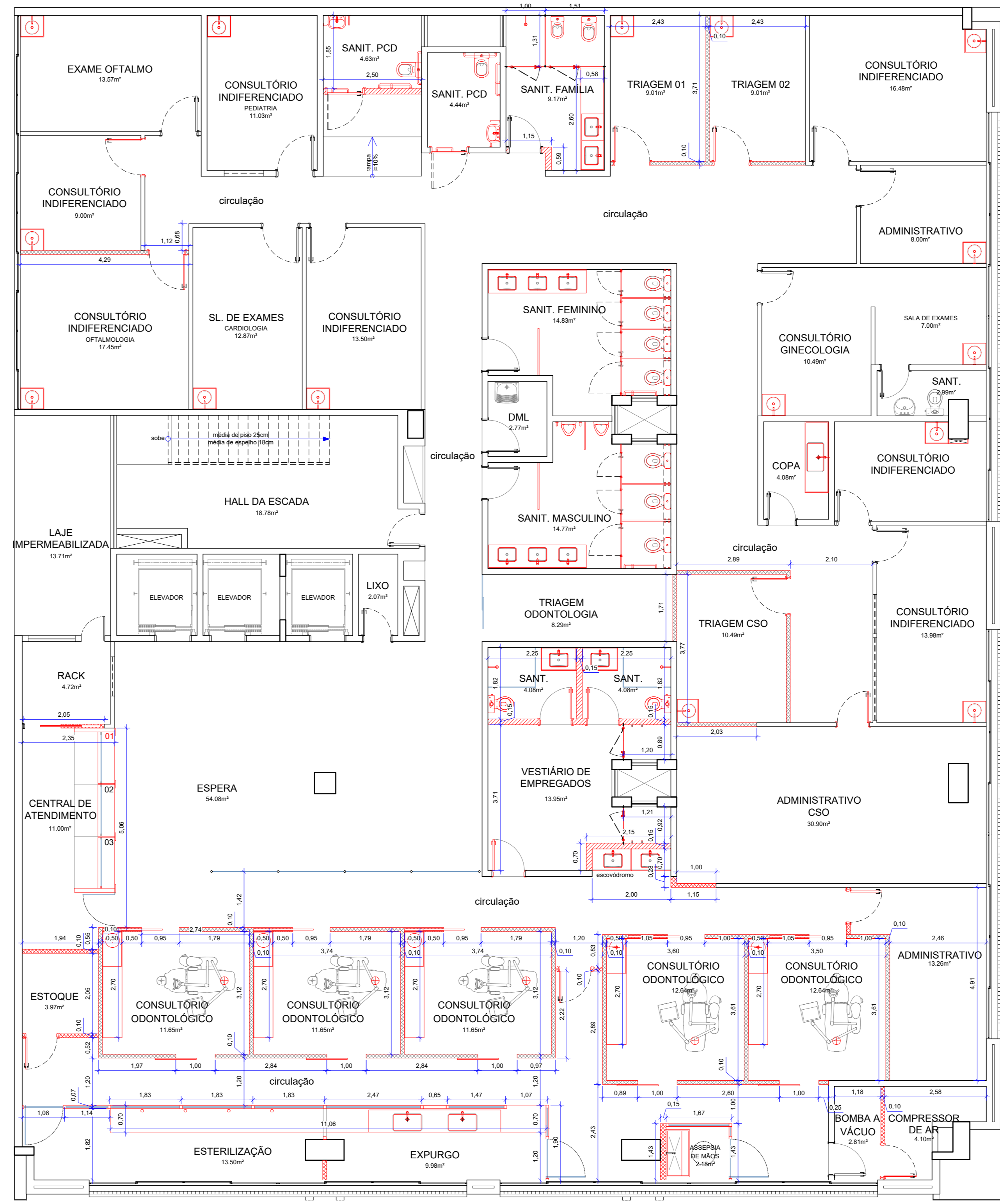
02 PLANTA BAIXA - SITUAÇÃO FUTURA  
P01 Esc.: 1/75

OS SERVIÇOS DE DEMOLIÇÃO E REMOÇÃO DEVERÃO SER EXECUTADOS COM A PERFEITA SEGURANÇA NO DESENVOLVIMENTO DOS TRABALHOS E SEM CAUSAR DANOS ÀS ÁREAS ADJACENTES E ESTRUTURAS EXISTENTES. CASO OCORRA ALGUM DANO, AS PEÇAS OU EQUIPAMENTOS DEVERÃO SER SUBSTITUÍDOS POR IGUAL OU SIMILAR TÉCNICO.

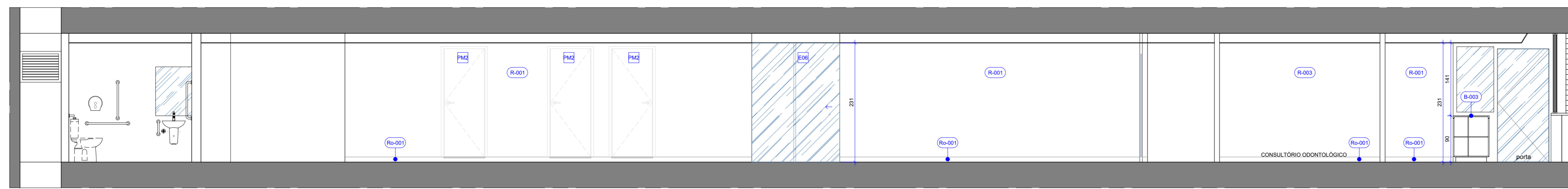
- OBSERVAÇÕES**
- SERVIÇOS EM OBEDIÊNCIA ÀS ESPECIFICAÇÕES GERAIS E NORMAS DA ABNT;
  - QUALQUER ALTERAÇÃO DO PROJETO DEVERÁ SER SUBMETIDA À COINFRA E AO GESTOR DO CONTRATO DA OBRA DO SESC-DF, QUE DEVERÃO CARIMBAR E ASSINAR O APROVO A OBRA;
  - OS PROJETOS COMPLEMENTARES SERÃO ELABORADOS PELA CONTRATADA E DEVERÃO OBEDECER AS NORMAS DA ABNT E CONTER ART/IRRT, DEVENDO SER APRESENTADOS À COINFRA E AO GESTOR DO SESC-DF PARA APROVO;
  - DEVERÁ SER REALIZADA VISTORIA AO LOCAL, PARA CONFIRMAR MEDIDAS DO PROJETO.



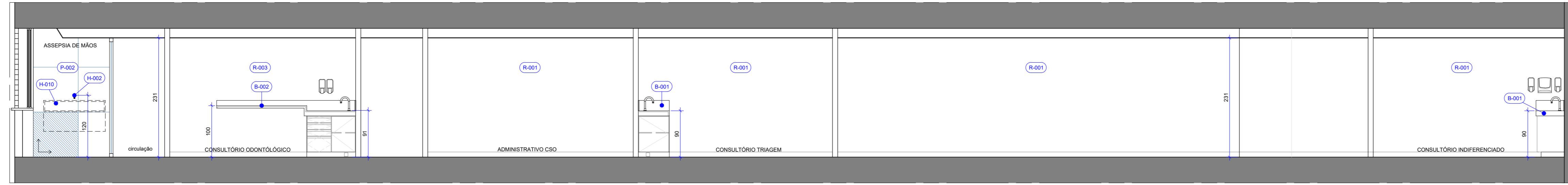
03 PLANTA BAIXA DE DEMOLIÇÃO  
Esc: 1/75



04 PLANTA BAIXA DE CONSTRUÇÃO  
Esc: 1/75



05 CORTE AA  
Esc: 1/50



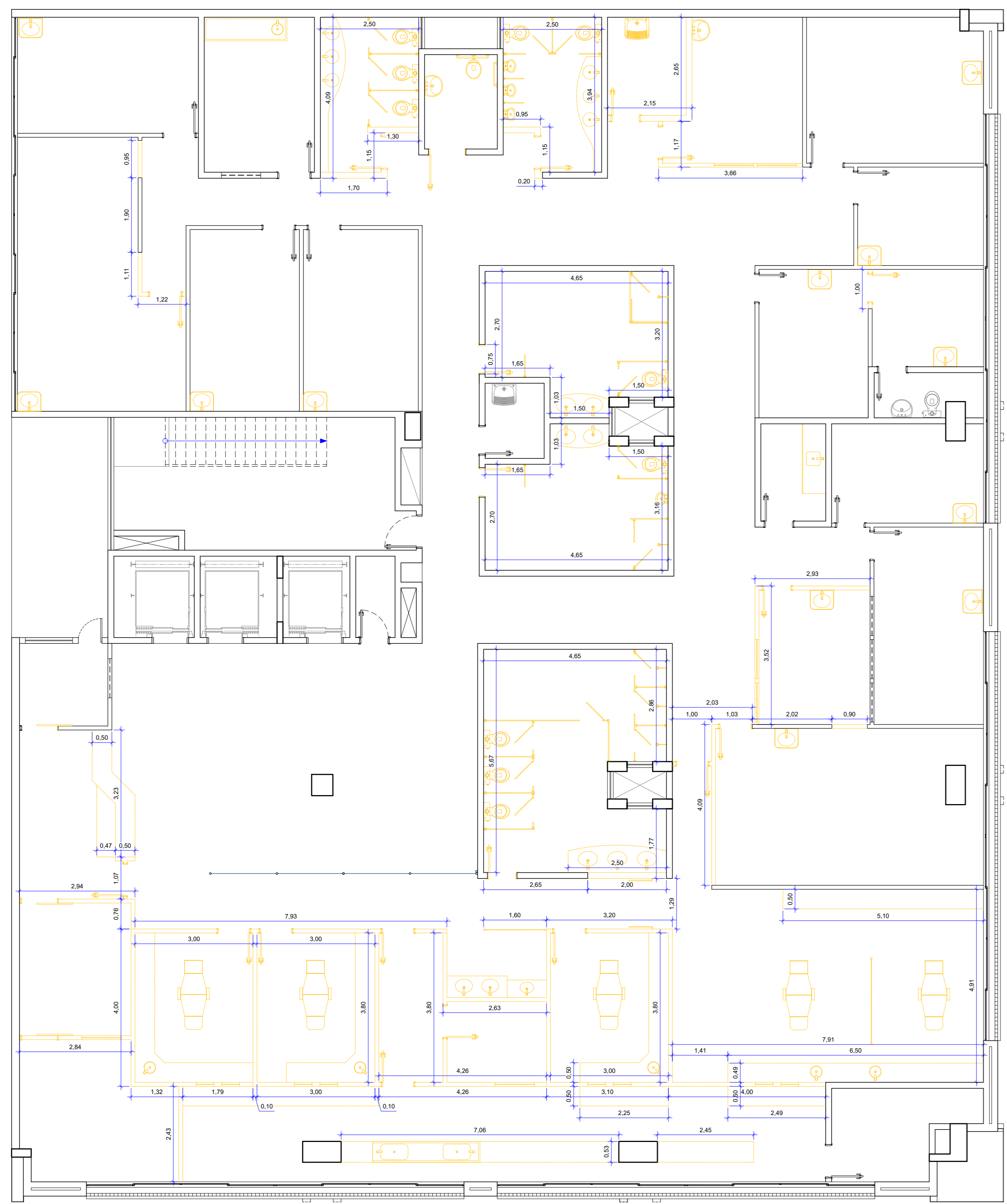
06 CORTE BB  
Esc: 1/50

- NOTAS DEMOLIÇÃO**
- CIRCULAÇÃO**
- REMOÇÃO DOS RODAPÉS DE POLIESTIRENO
  - REMOÇÃO DOS RODAPÉS DE POLIESTIRENO
  - REMOÇÃO DAS PORTAS DE MADEIRA
  - DEMOLIÇÃO DO PISO CERÂMICO, INCLUINDO TODAS AS SOLEIRAS
- SALAS E CONSULTÓRIOS**
- REMOÇÃO DOS MÓVEIS
  - REMOÇÃO DOS RODAPÉS
  - REMOÇÃO DAS PORTAS, GUARNIÇÃO E BATENTES
  - REMOÇÃO DO PISO CERÂMICO
  - DEMOLIR ALVENARIAS \*CONFORME INDICADO
- COPA**
- DEMOLIR ALVENARIAS
  - REMOÇÃO DOS MÓVEIS
  - REMOÇÃO DA BANCADA DE GRANITO (COM APROVEITAMENTO, A SER ENTREGUE AO SESC)
  - DEMOLIÇÃO DOS REVESTIMENTOS DE PAREDE
  - DEMOLIÇÃO DE ALVENARIAS PARA AMPLIAÇÃO DO ESPAÇO, \*CONFORME INDICADO

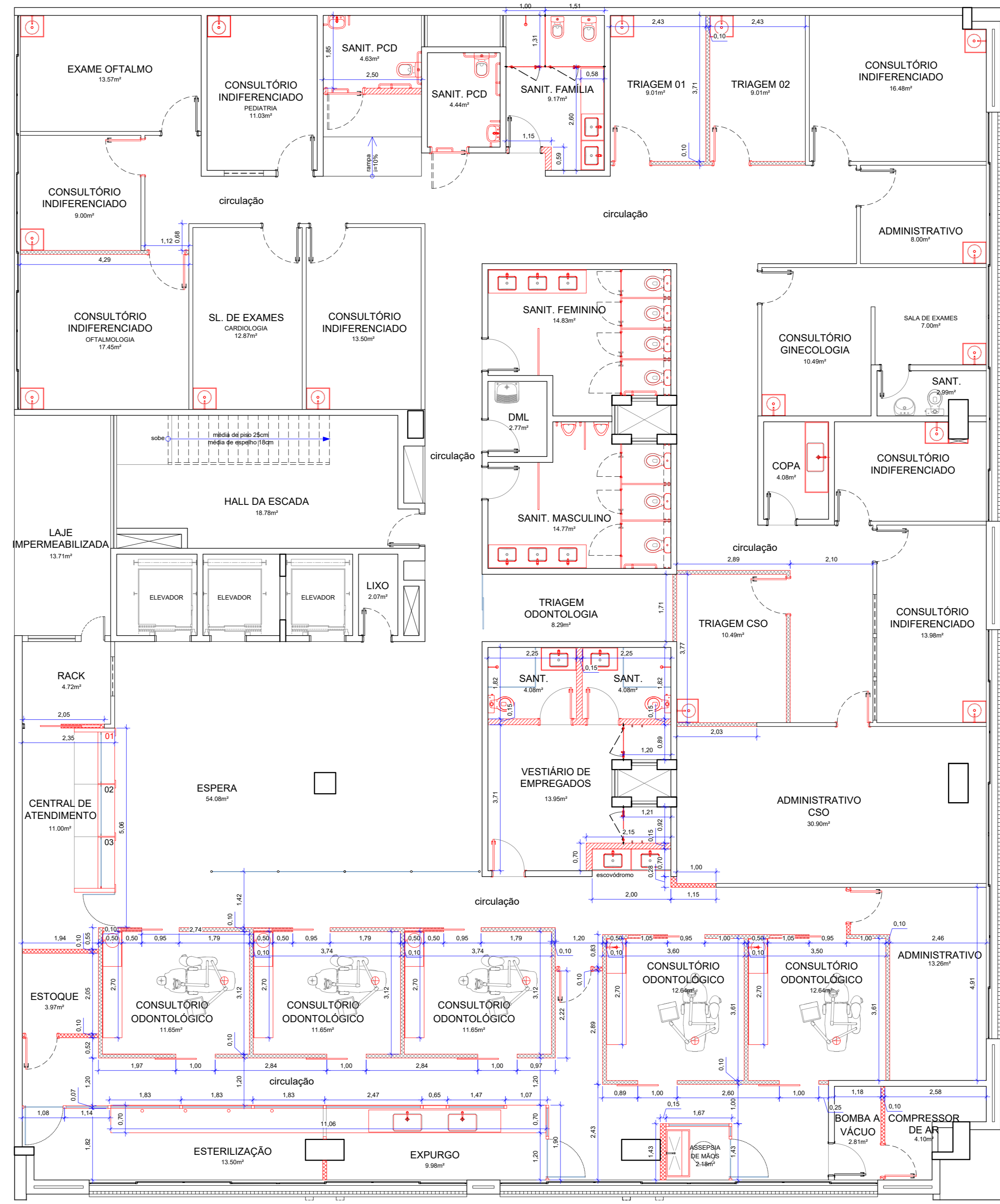
- LEGENDA - DEMOLIÇÃO**
- PAREDES DE VEDAÇÃO**
- ALVENARIA EXISTENTE - A MANTER
  - ALVENARIA - A DEMOLIR
  - EQUIPAMENTO/ MÓVEIS - A REMOVER
- NOTAS - CONSTRUIR**
- APÓS OS SERVIÇOS DE DEMOLIÇÃO TODAS AS SUPERFÍCIES DEVERÃO SER RECOMPOSTAS, ASSIM COMO, PISOS OU REVESTIMENTOS CASO SEJAM DANIFICADOS. OS RASGOS PROVENIENTES DA REMOÇÃO DAS INSTALAÇÕES DEVERÃO SER FECHADOS E TER SUAS SUPERFÍCIES REGULARIZADAS E ACABADAS.

- LEGENDA - CONSTRUIR**
- PAREDES DE VEDAÇÃO**
- ALVENARIA EXISTENTE - A MANTER
  - DRYWALL EXISTENTE - A MANTER
  - ALVENARIA - A CONSTRUIR
  - EQUIPAMENTO/ ESQUADRIA - A INSTALAR
  - DRYWALL COMUM
  - DRYWALL COMUM - ACÚSTICO
- NOTAS GERAIS**
- APÓS A DEMOLIÇÃO DOS REVESTIMENTO EXISTENTES, TODO O CONTRAPISO DEVERÁ SER NIVELADO;
  - AS COTAS REFEREM-SE AS MEDIDAS ACABADAS;
  - DESENHOS EM METROS E DETALHES EM CENTÍMETROS;
  - NÍVEIS EM METROS;
  - PARA EXECUÇÃO, TODAS AS MEDIDAS DEVEM SER CONFERIDAS NO LOCAL.

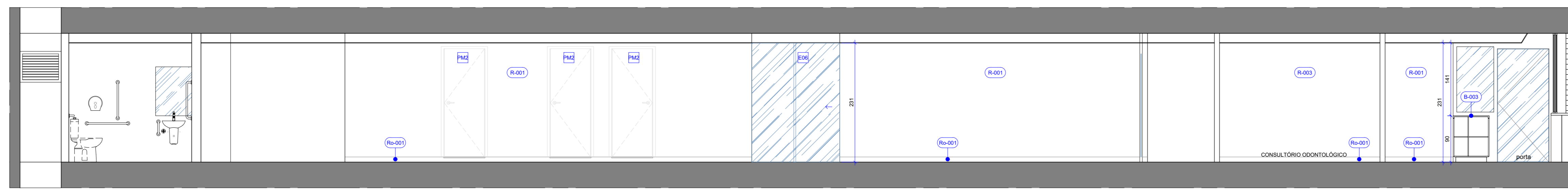
- OS SERVIÇOS DE DEMOLIÇÃO E REMOÇÃO DEVERÃO SER EXECUTADOS COM A PERFEITA SEGURANÇA NO DESENVOLVIMENTO DOS TRABALHOS E SEM CAUSAR DANO AS ÁREAS ADJACENTES E ESTRUTURAS EXISTENTES, CASO OCORRA ALGUM DANO, AS PEÇAS OU EQUIPAMENTOS DEVERÃO SER SUBSTITUÍDOS POR IGUAL OU SIMILAR TÉCNICO.**
- OBSERVAÇÕES**
- SERVIÇOS EM OBEEDIÊNCIA ÀS ESPECIFICAÇÕES GERAIS E NORMAS DA ABNT;
  - QUALQUER ALTERAÇÃO DO PROJETO DEVERÁ SER SUBMETIDA À CONFIRMAÇÃO E AO GESTOR DO CONTRATO DA OBRA DO SESC-DF, QUE DEVERÃO CARIMBAR E ASSINAR O APROVO A OBRA;
  - OS PROJETOS COMPLEMENTARES SERÃO ELABORADOS PELA CONTRATADA E DEVERÃO OBEDECER AS NORMAS DA ABNT E CONTER ARTIRRT, DEVENDO SER APRESENTADOS À CONFIRMAÇÃO E AO GESTOR DO SESC-DF PARA APROVO;
  - DEVERÁ SER REALIZADA VISTORIA AO LOCAL, PARA CONFIRMAR MEDIDAS DO PROJETO.



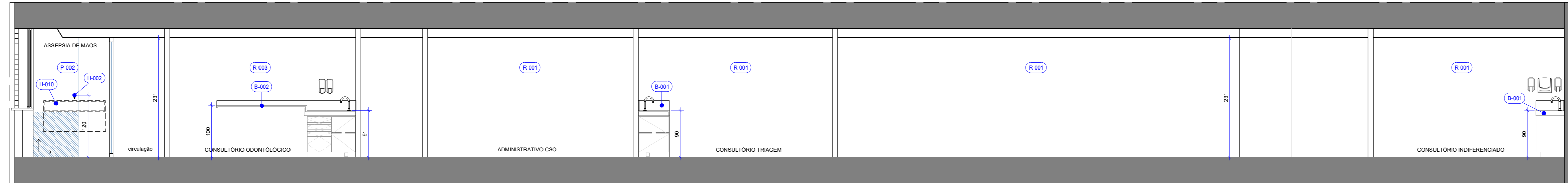
03 PLANTA BAIXA DE DEMOLIÇÃO  
Esc: 1/75



04 PLANTA BAIXA DE CONSTRUÇÃO  
Esc: 1/75



05 CORTE AA  
Esc: 1/50



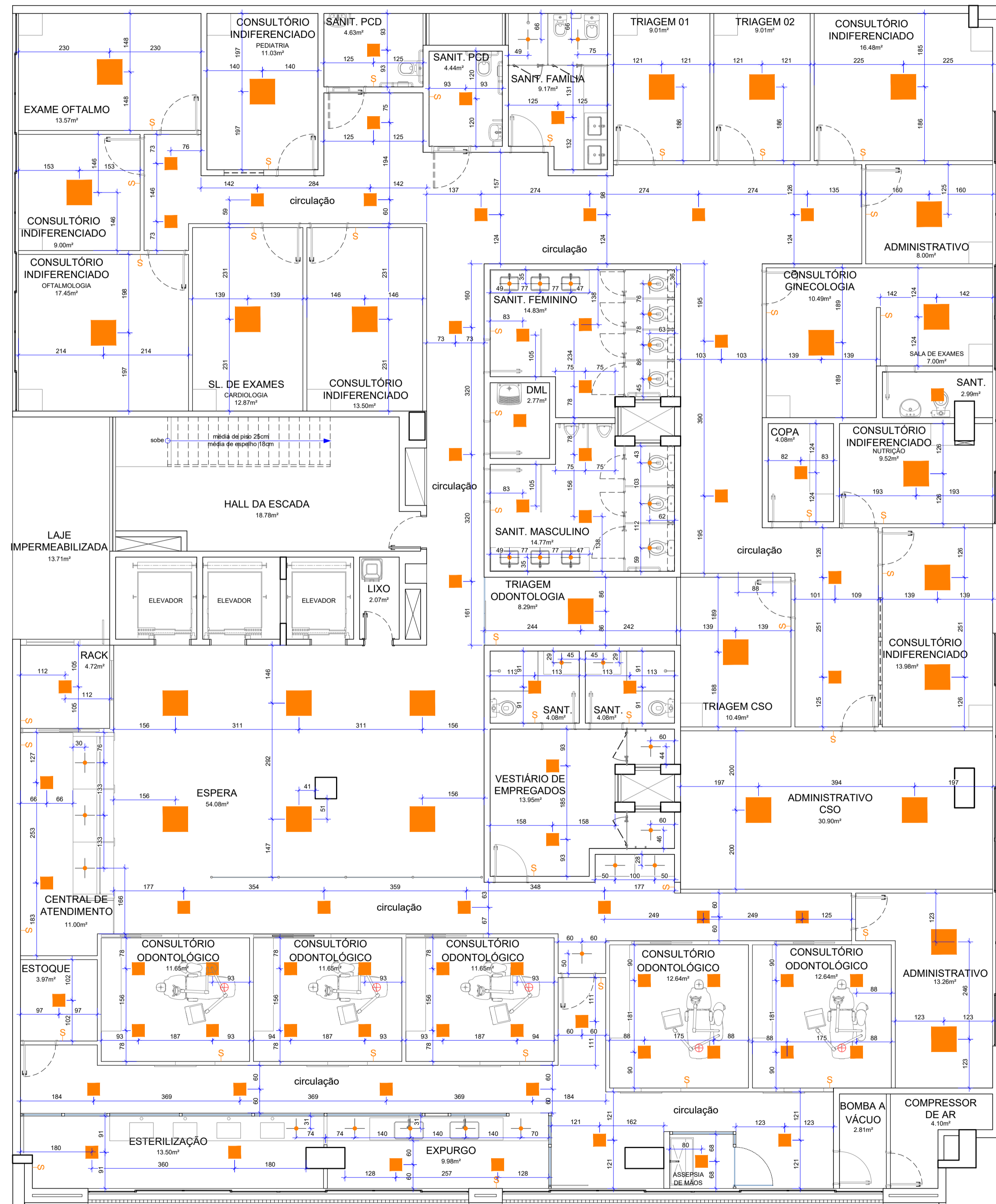
06 CORTE BB  
Esc: 1/50

- NOTAS DEMOLIÇÃO**
- CIRCULAÇÃO**
- REMOÇÃO DOS RODAPÉS DE POLIESTIRENO
  - REMOÇÃO DOS RODAPÉS DE POLIESTIRENO
  - REMOÇÃO DAS PORTAS DE MADEIRA
  - DEMOLIÇÃO DO PISO CERÂMICO, INCLUINDO TODAS AS SOLEIRAS
- SALAS E CONSULTÓRIOS**
- REMOÇÃO DOS MÓVEIS
  - REMOÇÃO DOS RODAPÉS
  - REMOÇÃO DAS PORTAS, GUARNIÇÃO E BATENTES
  - REMOÇÃO DO PISO CERÂMICO
  - DEMOLIR ALVENARIAS \*CONFORME INDICADO
- COPA**
- DEMOLIR ALVENARIAS
  - REMOÇÃO DOS MÓVEIS
  - REMOÇÃO DA BANCADA DE GRANITO (COM APROVEITAMENTO, A SER ENTREGUE AO SESC)
  - DEMOLIÇÃO DOS REVESTIMENTOS DE PAREDE
  - DEMOLIÇÃO DE ALVENARIAS PARA AMPLIAÇÃO DO ESPAÇO, \*CONFORME INDICADO

- LEGENDA - DEMOLIÇÃO**
- PAREDES DE VEDAÇÃO**
- ALVENARIA EXISTENTE - A MANTER
  - ALVENARIA - A DEMOLIR
  - EQUIPAMENTO/ MÓVEIS - A REMOVER
- NOTAS - CONSTRUIR**
- APÓS OS SERVIÇOS DE DEMOLIÇÃO TODAS AS SUPERFÍCIES DEVERÃO SER RECOMPOSTAS, ASSIM COMO, PISOS OU REVESTIMENTOS CASO SEJAM DANIFICADOS. OS RASGOS PROVENIENTES DA REMOÇÃO DAS INSTALAÇÕES DEVERÃO SER FECHADOS E TER SUAS SUPERFÍCIES REGULARIZADAS E ACABADAS.

- LEGENDA - CONSTRUIR**
- PAREDES DE VEDAÇÃO**
- ALVENARIA EXISTENTE - A MANTER
  - DRYWALL EXISTENTE - A MANTER
  - ALVENARIA - A CONSTRUIR
  - EQUIPAMENTO/ ESQUADRIA - A INSTALAR
  - DRYWALL COMUM
  - DRYWALL COMUM - ACÚSTICO
- NOTAS GERAIS**
- APÓS A DEMOLIÇÃO DOS REVESTIMENTO EXISTENTES, TODO O CONTRAPISO DEVERÁ SER NIVELADO;
  - AS COTAS REFEREM-SE AS MEDIDAS ACABADAS;
  - DESENHOS EM METROS E DETALHES EM CENTÍMETROS;
  - NÍVEIS EM METROS;
  - PARA EXECUÇÃO, TODAS AS MEDIDAS DEVEM SER CONFERIDAS NO LOCAL.

- OS SERVIÇOS DE DEMOLIÇÃO E REMOÇÃO DEVERÃO SER EXECUTADOS COM A PERFEITA SEGURANÇA NO DESENVOLVIMENTO DOS TRABALHOS E SEM CAUSAR DANOS AS ÁREAS ADJACENTES E ESTRUTURAS EXISTENTES, CASO OCORRA ALGUM DANO, AS PEÇAS OU EQUIPAMENTOS DEVERÃO SER SUBSTITUÍDOS POR IGUAL OU SIMILAR TÉCNICO.**
- OBSERVAÇÕES**
- SERVIÇOS EM OBEEDIÊNCIA ÀS ESPECIFICAÇÕES GERAIS E NORMAS DA ABNT;
  - QUALQUER ALTERAÇÃO DO PROJETO DEVERÁ SER SUBMETIDA À CONFIRMAÇÃO E AO GESTOR DO CONTRATO DA OBRA DO SESC-DF, QUE DEVERÃO CARIMBAR E ASSINAR O APROVO A OBRA;
  - OS PROJETOS COMPLEMENTARES SERÃO ELABORADOS PELA CONTRATADA E DEVERÃO OBEDECER AS NORMAS DA ABNT E CONTER ARTIRRT, DEVENDO SER APRESENTADOS À CONFIRMAÇÃO E AO GESTOR DO SESC-DF PARA APROVO;
  - DEVERÁ SER REALIZADA VISTORIA AO LOCAL, PARA CONFIRMAR MEDIDAS DO PROJETO.



11 PLANTA DE FORRO E ILUMINAÇÃO  
Esc.: 1/75

LEGENDA

TIPOLOGIA DE LUMINÁRIA

LEGENDA	DESCRIÇÃO
	PAINEL LED PRO DE EMBUTIR, COMPATÍVEL COM FORRO MODULAR - 45W - 4000K, CORPO NA COR BRANCA DIM.: 620 X 620 mm - MARCA TASHIBRA
	PAINEL LED PRO DE EMBUTIR, COMPATÍVEL COM FORRO MODULAR - 45W - 4000K, CORPO NA COR BRANCA DIM.: 300 X 300 mm - MARCA TASHIBRA
	SPOT DE EMBUTIR COM FOCO REGULÁVEL - 4.5W - 100lm/W, CORPO NA COR BRANCA DIM.: Ø 90 mm

NOTAS FORRO

- AS LUMINÁRIAS EXISTENTES INSTALADAS DEVERÃO SER RETIRADAS.
- AS DEMAIS INSTALAÇÕES FIXADAS NO FORRO DEVERÃO SER MANTIDAS E TER AS ABERTURAS ADEQUADAS PARA O CORRETO FUNCIONAMENTO, CONFORME INDICADO EM PROJETO.
- DEVERÁ SER MANTIDOS OS ALÇAPÕES PARA ACESSO E MANUTENÇÃO NOS FORROS.
- A EXECUÇÃO DA ILUMINAÇÃO DEVERÁ SER READEQUADO CONFORME NOVO PROJETO DE LAYOUT, E EVITANDO CONFLITO COM O SISTEMA DE AR-CONDICIONADO E RENOVAÇÃO DE AR.
- O INÍCIO DAS MEDIDAS DO LOCAL DAS LUMINÁRIAS SÃO DESDE O EIXO DE CADA LUMINÁRIA, ATÉ A FACE ACABADA DO PONTO DE REFERÊNCIA.
- RECOMPOR QUAISQUER DANIFICAÇÃO DOS FORROS.
- TODOS OS FORROS DEVERÃO SER PINTADOS, CONFORME ESPECIFICADO.

OBSERVAÇÕES

- SERVIÇOS EM OBEDIÊNCIA ÀS ESPECIFICAÇÕES GERAIS E NORMAS DA ABNT;
- QUALQUER ALTERAÇÃO DO PROJETO DEVERÁ SER SUBMETIDA À COINFRA E AO GESTOR DO CONTRATO DA OBRA DO SESC-DF, QUE DEVERÃO CARIMBAR E ASSINAR O APROVO A OBRA;
- OS PROJETOS COMPLEMENTARES SERÃO ELABORADOS PELA CONTRATADA E DEVERÃO OBEDECER AS NORMAS DA ABNT E CONTER ART/IRRT, DEVENDO SER APRESENTADOS À COINFRA E AO GESTOR DO SESC-DF PARA APROVO;
- DEVERÁ SER REALIZADA VISTORIA AO LOCAL, PARA CONFIRMAR MEDIDAS DO PROJETO.

	<b>SESC PRESIDENTE DUTRA</b>		<b>ANEXO 01</b>
	Projeto: <b>ÁREA DE SAÚDE - 2º ANDAR</b>		Prancha: <b>04/09</b>
	Conteúdo: <b>Planta de forro e iluminação</b>		Escala: <b>1:75</b>
	Data: <b>Julho de 2024</b>	Desenho: <b>Ewáldo Camillo J. Carvalho</b>	Revisão: <b>R00</b>











